



stempelflausch.

**Materialliste:**

- 2 Streifen Designerpapier in den Farben Eurer Wahl (Breite mind. 2 cm, Länge mindestens 8 cm)
- Schere (103579) oder Fransenschere (133325)
- Selbstklebestreifen (104294)
- Klebepunkte (103683)
- Dahlien (127556) oder Verzierung nach Wunsch

**Kontakt:** post@stempelflausch.de**Liebe Stempelfreunde,**

hier zeige ich Euch Schritt für Schritt wie Ihr Blüten aus Designerpapier herstellen könnt. Am leichtesten geht das mit der neuen Fransenschere von Stampin' Up!. Ihr könnt aber mit jeder anderen Schere arbeiten, so wie ich hier.

Für jede Blüte braucht Ihr zwei Streifen Designerpapier.



Wählt klein gemustertes Designerpapier, damit die Blüten echter aussehen. Besonders gut sind die Designerpapiere im Block aus den 4 verschiedenen Farbfamilien geeignet. Für die Blütenmitte habe ich Dahlien verwendet. Ein Knopf oder eine Blüte aus Modellierton sehen auch sehr schön aus.



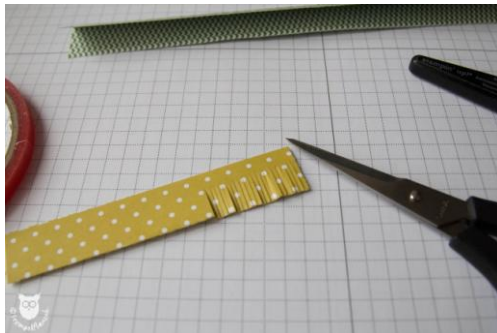
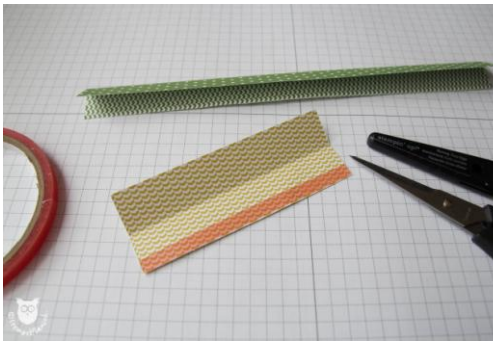
1. Schneidet zwei gleichgroße Streifen Designerpapier in verschiedenen Farben. Die Streifen sollten mindestens 8 cm lang und 2 cm breit sein. Je größer der Papierstreifen, desto größer wird die Blüte.

2. Faltet beide Streifen der Länge nach exakt in der Hälfte (siehe Foto links).

3. Klebt nun auf die Innenseite einen Selbstklebestreifen genau an den Rand.



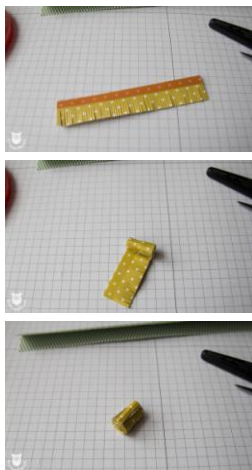
Ich empfehle Euch unbedingt Selbstklebestreifen zu verwenden. Andere Klebstoffe sind nicht stark genug für die folgenden Arbeitsschritte.



4. Legt den zusammengeklebten Papierstreifen so vor Euch hin, dass die Seite, an der sich innen der Selbstklebestreifen befindet von Euch weg zeigt. Schneidet das Papier nun mit der Schere etwa alle 2 mm etwas mehr als bis zur Hälfte ein (siehe Foto links).

Ihr könnt Euch eine dünne Hilfslinie ziehen, um besser sehen zu können, wie weit Ihr einschneiden müsst. Die Linie verschwindet später im Inneren der Blüte und muss nicht wieder entfernt werden.

Schneidet den Streifen auf der gesamten Länge so ein. Schneller geht das Ganze mit einer Fransenschere.



5. Klebt auf die *geschlossene* Seite des fertig bearbeiteten Papierstreifens Selbstklebeband. Entfernt die rote Schutzfolie und rollt die Blüte auf.

(Fotos links)

Zieht die Papierstreifen dann vorsichtig auseinander. Nun habt Ihr die Blütenmitte (Foto unten).



6. Bearbeitet den zweiten Streifen nun genauso.



Den zweiten Streifen rollt Ihr dann um die Blütenmitte herum auf.



Nach dem Zusammenkleben formt Ihr die Blütenblätter. Klebt dann ein Dekoelement nach Wunsch in die Mitte. Fertig ist die Blüte!

Viel Spaß beim Nachbasteln.

