



stempelfausch.



Materialliste:

- Farbkarton savanne 8x8" (20,3 x 20,3cm)
- Reststücke Farbkarton savanne/weiß
- Stempelkissen Savanne (126975)
- Stanz- und Falzbrett (133774)
- Stanze 2 3/8" Wellenkreis (118874)
- Stanze 1 3/4" Kreis (119850)
- Stempelset „Ein(n) schönes Osterfest“ (134456 clear)
- Hintergrundstempel „Hardwood“ (133032 w; 133035 clear)
- Schere, Klebstoff nach Wahl
- Walzengriff (102395)



Kontakt:

post@stempelfausch.de

Liebe Stempelfreunde,

das Stanz- und Falzbrett für Umschläge ist ein echter „Allrounder“. Nicht nur zum Basteln von Umschlägen und Boxen lässt es sich benutzen.

In dieser Anleitung zeige ich Euch, wie Ihr mit Hilfe des Stanzbrettes ein Körbchen für Ostern basteln könnt. Die Grundidee lässt sich für viele andere Anlässe nutzen. Dazu müsst Ihr Größe und Dekoration einfach nur anpassen.

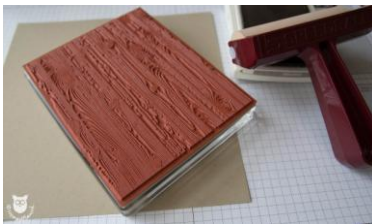
Viel Spaß beim Nachbasteln!
Dörthe



1. Farbkarton bestempeln

Mit dem Walzengriff färbt Ihr den Hintergrundstempel ein. Ohne Walze, direkt mit dem Stempelkissen, geht es auch, wenn Ihr das Kissen kopfüber auf den Stempelgummi tupft. Gleichmäßiger wird das Ganze mit der Walze.

Dann stempelt Ihr den Farbkarton 8x8" mehrfach, bis die komplette Fläche mit dem Motiv bedruckt ist.



Passt beim Stempeln auf, dass das Muster passend anschließt. Hilfreich ist dafür der Stamp-a-ma-jig!

4. Korb zusammenkleben

Die Seitenteile wie auf dem Bild zu sehen ist zusammenkleben, die Laschen umschlagen und innen festkleben.



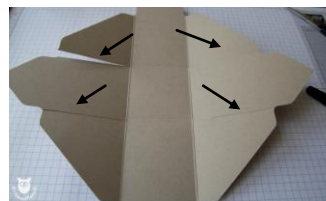
2. Stanzen und Linien Falzen

Mit dem Stanz- und Falzbrett wird der Farbkarton nun bearbeitet. Dafür rundherum bei 2" (5,1 cm) Stanzen und Falzen, dann das Papier umdrehen und den Schritt wiederholen. Insgesamt wird also 8x gestanzt und gefalzt.



3. Schnitte setzen

Mit der Schere entlang der 4 Falzlinien (siehe Markierungen auf dem Bild) bis zu nächsten horizontalen Falzlinie einschneiden.



5. Dekorieren

Einen Streifen Farbkarton (Länge nach Wunsch) als Henkel anbringen. Dekorieren, fertig!

